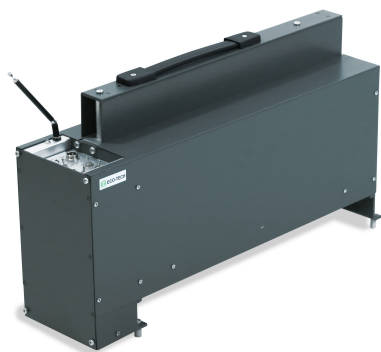


Stukacz Wzorcowy typ STM-1



Stukacz Wzorcowy typ STM-1 jest przeznaczony do badania izolacyjności od dźwięków uderzeniowych stropów w budynkach i izolacyjności elementów budowlanych, zwłaszcza do oceny izolacyjności stropów na dźwięki uderzeniowe w budynkach mieszkalnych.

Urządzenie spełnia wymagania określone w normach:

PN-EN ISO 140-7:2000, PN-EN ISO 10140-3:2011, PN-EN ISO 717-2:2013-08, PN-EN ISO 16283-2:2016-02.

Stukacz Wzorcowy może być stosowany do oceny skuteczności tłumienia dźwięków uderzeniowych przez materiały izolacyjne używane w adaptacjach stropów.

Stukacz Wzorcowy typ STM-1:

- jest urządzeniem przenośnym, zasilanym z akumulatora;
- posiada funkcję automatycznej stabilizacji częstości uderzeń;
- posiada opcję zdalnego włączania/wyłączania za pomocą sygnałów radiowych;
- dwie podpórki na gumowych stopkach zapewniających stabilną pozycję urządzenia podczas wykonywania pomiarów.

Wyposażenie:

- akumulator;
- sieciowa ładowarka akumulatora;
- podpórki z gumowymi stopkami;
- zdalne sterowanie radiowe;
- torba transportowa;
- deklaracja zgodności;
- karta gwarancyjna;
- instrukcja obsługi.

Dane techniczne

Młotki:	5 młotków o masie dynamicznej 500 g każdy, rozstawionych co 100 mm
Wysokość swobodnego spadania:	40 mm
Częstość uderzeń:	10 uderzeń/s
Zasilanie:	akumulator wewnętrzny 12 V, możliwość dołączenia akumulatora zewnętrznego
Zespół zdalnego sterowania:	sterowanie radiowe ze stabilizacją kwarcową, zasięg do 100 m
Praca akumulatora:	czas ładowania do 3 godzin
Wymiary:	(570 × 140 × 330) mm
Masa:	11 kg

Zastrzegamy sobie prawo do zmian specyfikacji technicznej